

# Проект

## Реконструкции квартиры

ООО «Декада»

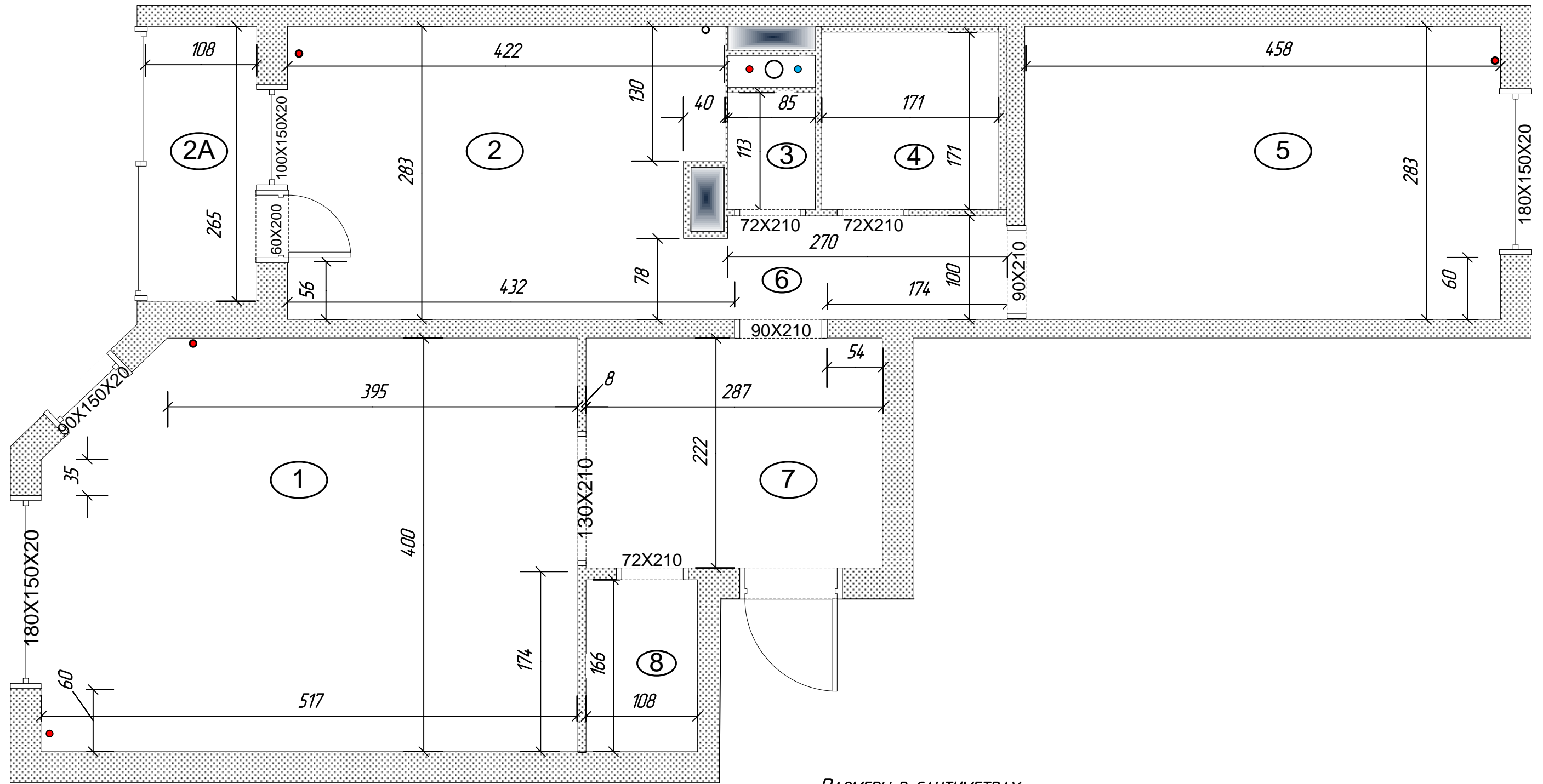
Договор № xxxxx

Адрес объекта: xxxxx xxxxxxxxxxxxxxxx xxx xx xx

### Состав проекта:

- План обмеров
- Планы перепланировки
- Спецификация дверей
- План штукатурных работ
- Экспликация помещений
- План расстановки сантехнических приборов
- Планы электроснабжения и освещения
- План тёплых полов
- Планы потолков
- План конструкций из ГКЛ

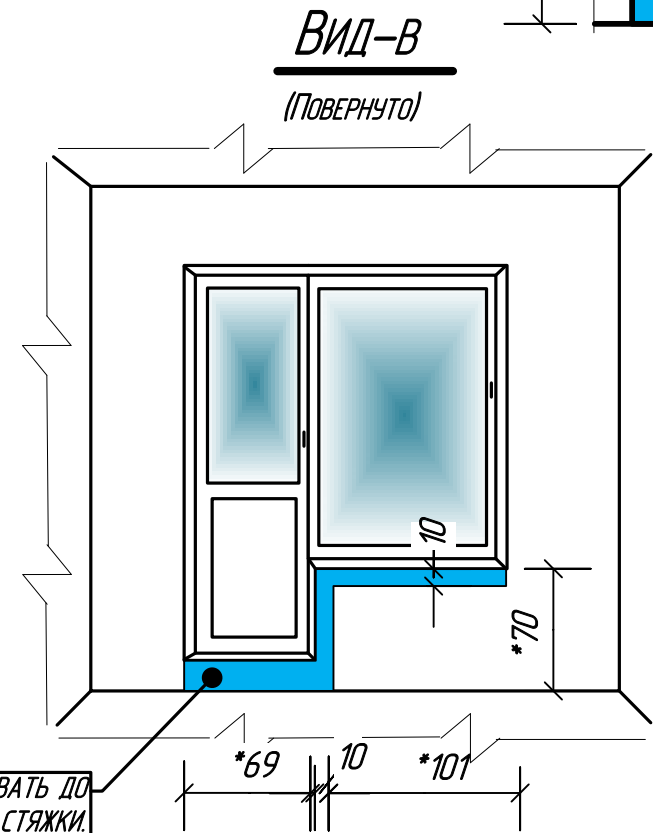
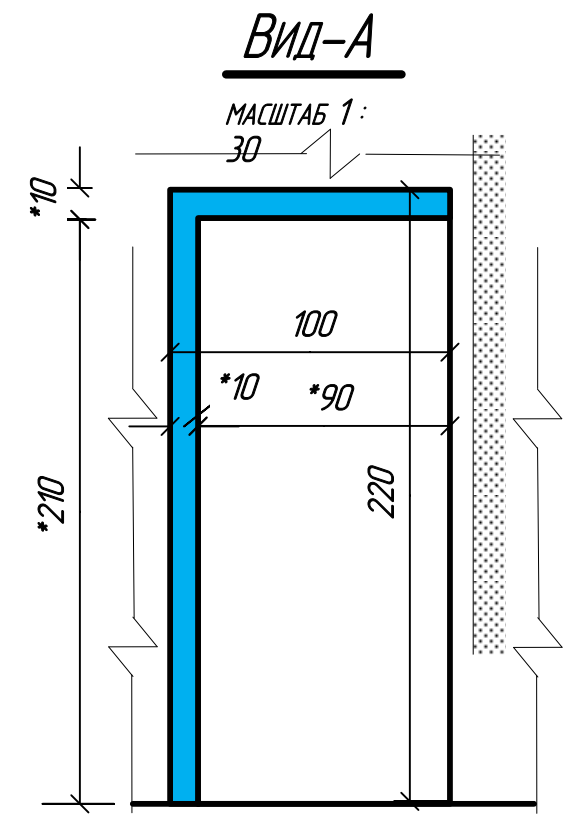
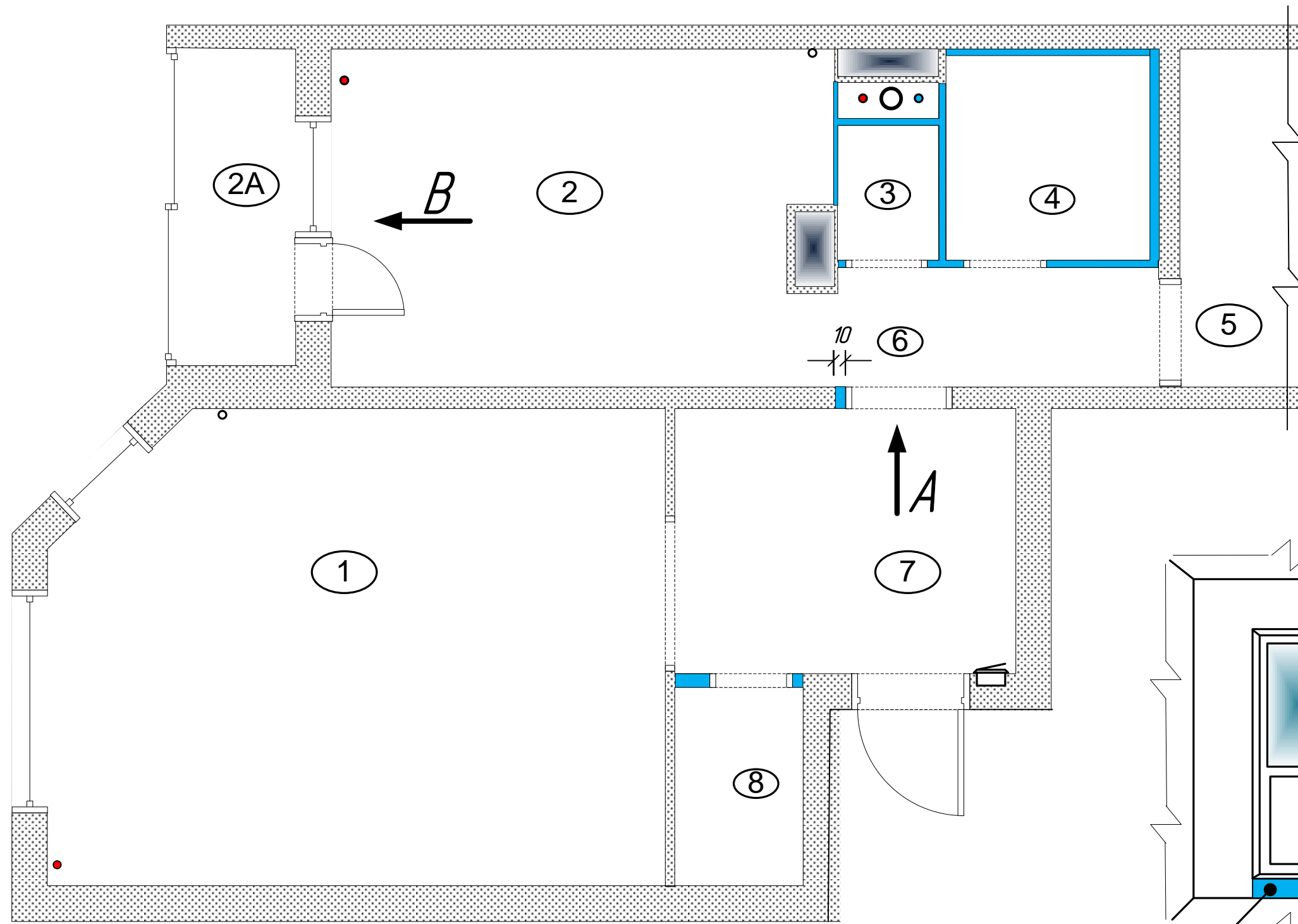
Руководитель проекта \_\_\_\_\_ Е. Ремезов



РАЗМЕРЫ В САНТИМЕТРАХ.  
 РАЗМЕРЫ ДЛЯ СПРАВОК.  
 РАЗМЕРЫ ДАНЫ БЕЗ УЧЁТА ОТДЕЛОЧНЫХ СЛОЁВ.  
 ВЫСОТА ПОТОЛКА Н = 267 см.

					XXXXXXXXXX				
					XXXXXXXXXXXXXXXXXXXXXXXXXX				
Изм.	Кол.	Лист №	Подпись	Дата	ЧАСТНАЯ КВАРТИРА	Стадия	Лист	Листов	Масштаб
						РП	1	13	1:40
Нач. отдела		ЕРМОЛОВ				ОБМЕРНЫЙ ПЛАН.	ООО		
Проверил		МОРОЗОВ					«ДЕКАДА»		
Исполнитель		АНИСИМОВА В.А.							
Н. контроль									





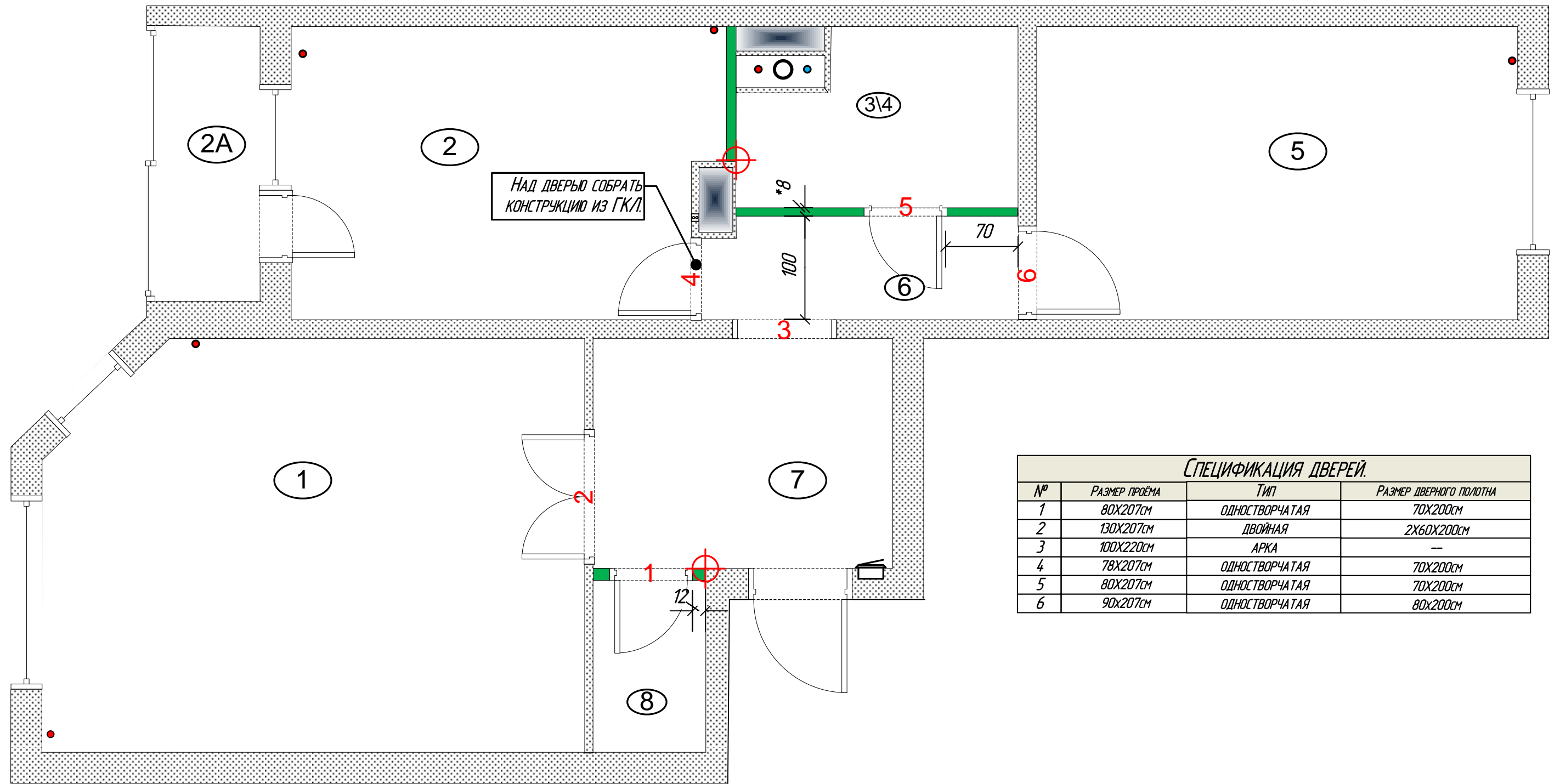
ДЕМОНТИРОВАТЬ ДО  
 УРОВНЯ СТЯЖКИ.

Условные обозначения.

ДЕМОНТИРУЕМЫЕ ПЕРЕГОРОДКИ.

РАЗМЕРЫ В САНТИМЕТРАХ.  
 \*РАЗМЕРЫ ДЛЯ СПРАВОК.  
 ВЕРТИКАЛЬНЫЕ РАЗМЕРЫ ЗАДАНЫ ОТ УРОВНЯ СТЯЖКИ.  
 РАЗМЕРЫ ДАНЫ БЕЗ УЧЁТА ОТДЕЛОЧНЫХ СЛОЁВ.

					XXXXXXXXXX				
					XXXXXXXXXXXXXXXXXXXXXX				
Изм.	Кол.	Лист №	Подпись	Дата	Частная квартира	Стадия	Лист	Листов	Масштаб
						РП	3	13	1:40
Нач. отдела		Ермолов				ООО «Декада»			
Проверил		Морозов							
Исполнитель		Анисимова В.А.							
Н. контроль					План демонтажа перегородок.				



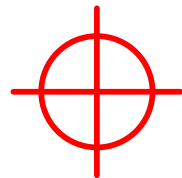
Над дверью собрать конструкцию из ГКЛ.

СПЕЦИФИКАЦИЯ ДВЕРЕЙ.			
№	РАЗМЕР ПРОЁМА	ТИП	РАЗМЕР ДВЕРНОГО ПОЛОТНА
1	80X207см	ОДНОСТВОРЧАТАЯ	70X200см
2	130X207см	ДВОЙНАЯ	2X60X200см
3	100X220см	АРКА	---
4	78X207см	ОДНОСТВОРЧАТАЯ	70X200см
5	80X207см	ОДНОСТВОРЧАТАЯ	70X200см
6	90X207см	ОДНОСТВОРЧАТАЯ	80X200см

Условные обозначения.



МОНТИРУЕМЫЕ ПЕРЕГОРОДКИ ИЗ ПАЗОГРЕБНЕВЫХ БЛОКОВ  
ТОЛЩИНОЙ В=8см.



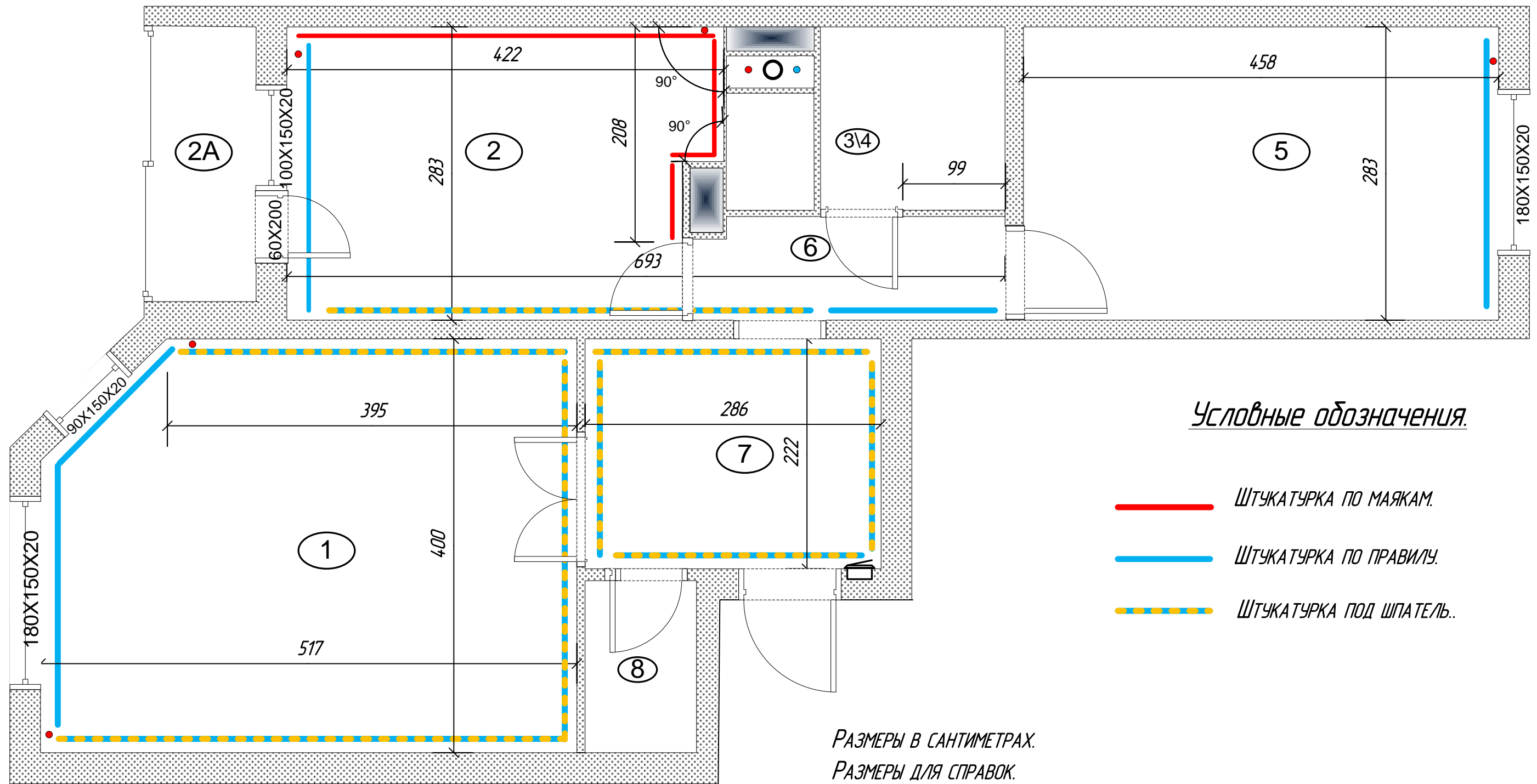
ТОЧКА ПРИВЯЗКИ К СУЩЕСТВУЮЩИМ  
СТЕНАМ.

РАЗМЕРЫ В САНТИМЕТРАХ.

РАЗМЕРЫ ДАНЫ БЕЗ УЧЁТА ОТДЕЛОЧНЫХ СЛОЁВ.

ВЫСОТА ДВЕРНЫХ ПРОЁМОВ ЗАДАНА ОТ УРОВНЯ СТЯЖКИ.

					XXXXXXXXXX
					XXXXXXXXXXXXXXXXXXXXXX
Изм.	Кол.	Лист №	Подпись	Дата	ЧАСТНАЯ КВАРТИРА  ООО «ДЕКАДА»
Нач. отдела		ЕРМОЛОВ			
Проверил		МОРОЗОВ			
Исполнитель		АНИСИМОВА В.А.			
Н. контроль					
					СТАДИЯ РП
					Лист 4
					Листов 13
					Масштаб 1:40



Условные обозначения.

- ШТУКАТУРКА ПО МАЯКАМ.
- ШТУКАТУРКА ПО ПРАВИЛУ.
- ШТУКАТУРКА ПОД ШПАТЕЛЬ..

РАЗМЕРЫ В САНТИМЕТРАХ.

РАЗМЕРЫ ДЛЯ СПРАВОК.

РАЗМЕРЫ ДАНЫ БЕЗ УЧЁТА ОТДЕЛОЧНЫХ СЛОЁВ.

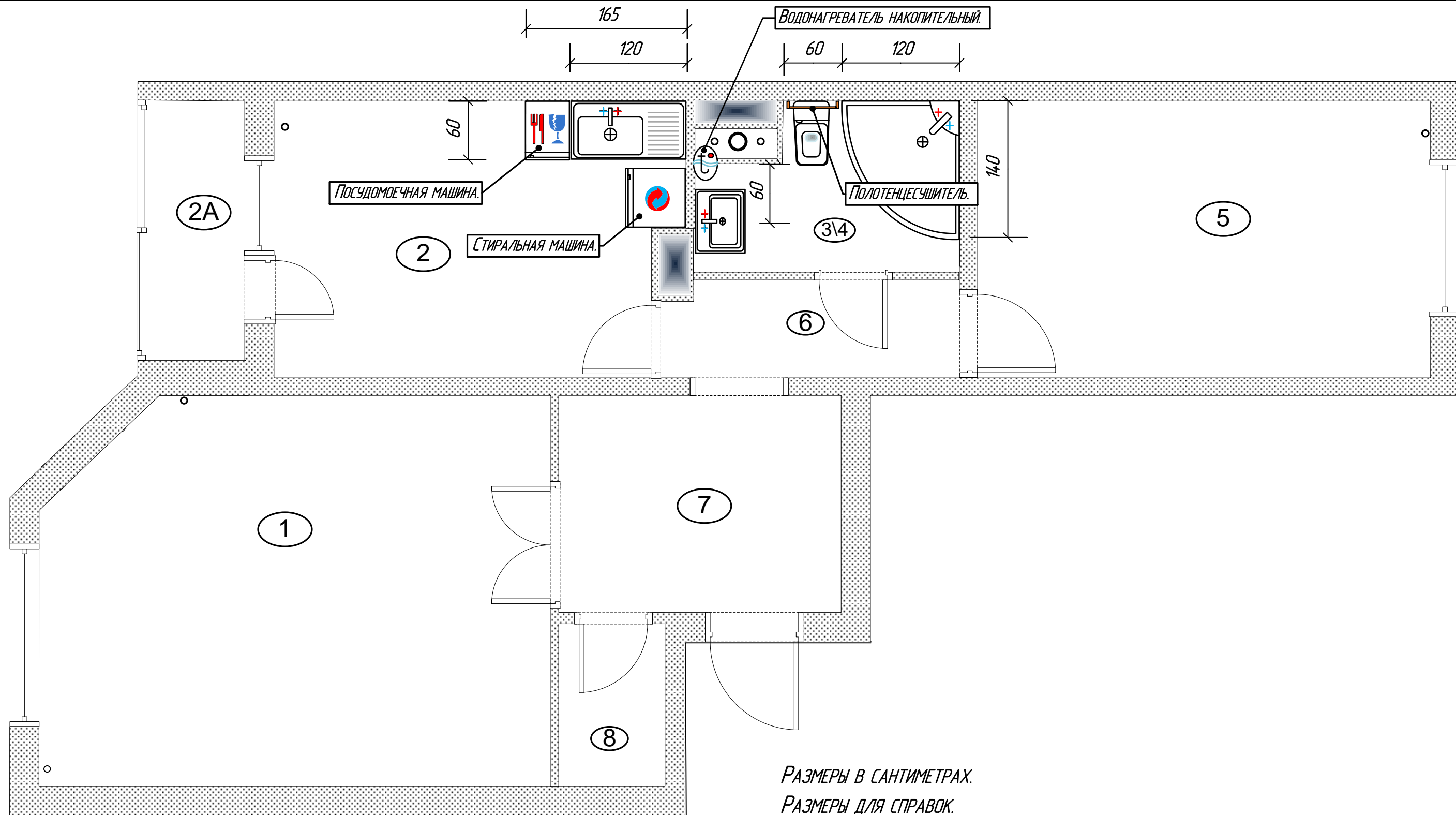
ОКОННЫЕ ОТКОСЫ ШТУКАТУРИТЬ.

ВЫСОТА ПОТОЛКА  $H = 265$  см.

ЭКСПЛИКАЦИЯ ПОМЕЩЕНИЙ.

№	НАЗНАЧЕНИЕ ПОМЕЩЕНИЯ.	ПЛОЩАДЬ ПОЛА.	ПЛОЩАДЬ СТЕН.
1	ГОСТИНАЯ.	20,2м <sup>2</sup>	42,65м <sup>2</sup>
2	КУХНЯ.	11,46м <sup>2</sup>	32,43м <sup>2</sup>
2А	ЛОДЖИЯ.	2,7м <sup>2</sup>	13,1м <sup>2</sup>
3\4	САМУЗЕЛ.	4,26м <sup>2</sup>	20,9м <sup>2</sup>
5	СПАЛЬНЯ.	13м <sup>2</sup>	35,2м <sup>2</sup>
6	КОРИДОР.	2,8м <sup>2</sup>	14,8м <sup>2</sup>
7	ХОЛЛ.	6м <sup>2</sup>	19,1м <sup>2</sup>
8	ГАРДЕРОБНАЯ.	1,81м <sup>2</sup>	12,9м <sup>2</sup>

					XXXXXXXXXX			
					XXXXXXXXXXXXXXXXXXXXXXXXXX			
Изм.	Кол.	Лист №	Подпись	Дата				
					ЧАСТНАЯ КВАРТИРА			
					СТАДИЯ	ЛИСТ	ЛИСТОВ	МАСШТАБ
					РП	5	13	1:40
					ООО «ДЕКАДА»			
					ПЛАН ШТУКАТУРНЫХ РАБОТ.			
Нач. отдела	ЕРМОЛОВ							
Проверил	МОРОЗОВ							
Исполнитель	АНИСИМОВА В.А.							
Н. контроль								



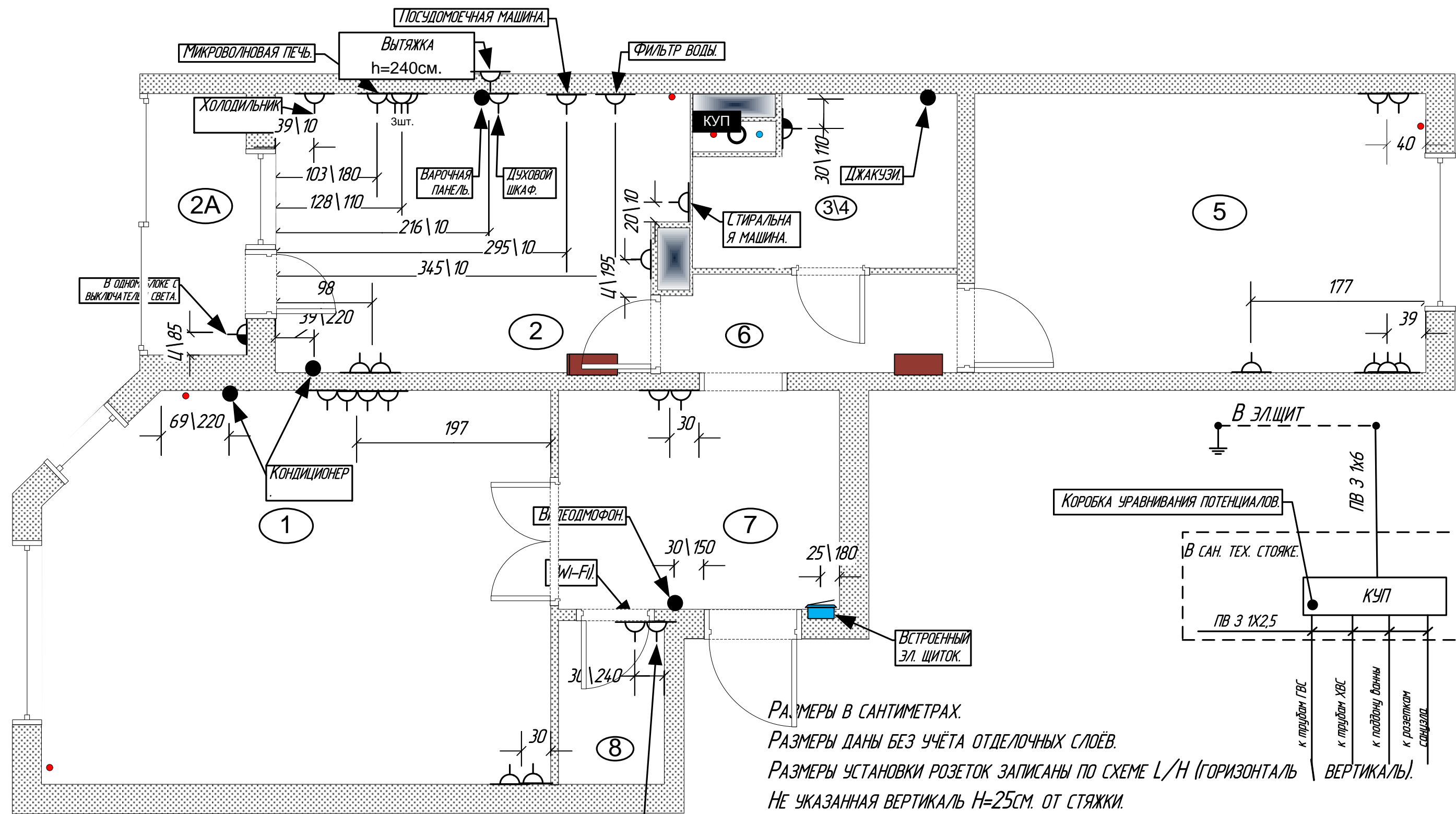
РАЗМЕРЫ В САНТИМЕТРАХ.

РАЗМЕРЫ ДЛЯ СПРАВОК.

МЕСТА УСТАНОВКИ С\Т ПРИБОРОВ СОГЛАСОВАТЬ С ЗАКАЗЧИКОМ.

МОНТАЖ С\Т РАЗВОДКИ ПРОИЗВЕСТИ С УЧЁТОМ КОНСТРУКТИВНЫХ ОСОБЕННОСТЕЙ УСТАНОВОЧНЫХ ИЗДЕЛИЙ.

					XXXXXXXXXX				
					XXXXXXXXXXXXXXXXXXXXXX				
Изм.	Кол.	Лист №	Подпись	Дата	Частная квартира	Стадия	Лист	Листов	Масштаб
						РП	6	13	1:40
Нач. отдела		Ермолов			План монтажа сантехнического оборудования.	ООО «Декада»			
Проверил		Морозов							
Исполнитель		Анисимова В.А.							
Н. контроль									



РАЗМЕРЫ В САНТИМЕТРАХ.  
 РАЗМЕРЫ ДАНЫ БЕЗ УЧЁТА ОТДЕЛОЧНЫХ СЛОЁВ.  
 РАЗМЕРЫ УСТАНОВКИ РОЗЕТОК ЗАПИСАНЫ ПО СХЕМЕ L/H (ГОРИЗОНТАЛЬ \ ВЕРТИКАЛЬ).  
 НЕ УКАЗАННАЯ ВЕРТИКАЛЬ H=25см. ОТ СТЯЖКИ.  
 РАЗМЕРЫ УСТАНОВКИ РОЗЕТОК УКАЗАНЫ ОТ ЦЕНТРА ГРУППЫ.  
 ЭЛЕКТРОСЕТЬ КВАРТИРЫ ПРОКЛАДЫВАЕТСЯ В ГОФРИРОВАННОЙ ТРУБЕ ПВХ, ПРОКЛАДЫВАЕМОЙ ЗА ПОДВЕСНЫМИ ПОТОЛКАМИ, В ПОДГОТОВКЕ ПОЛА – ВДОЛЬ СТЕН В ЗОНЕ 15см ОТ СТЕН, ШТРОБАХ СТЕН.

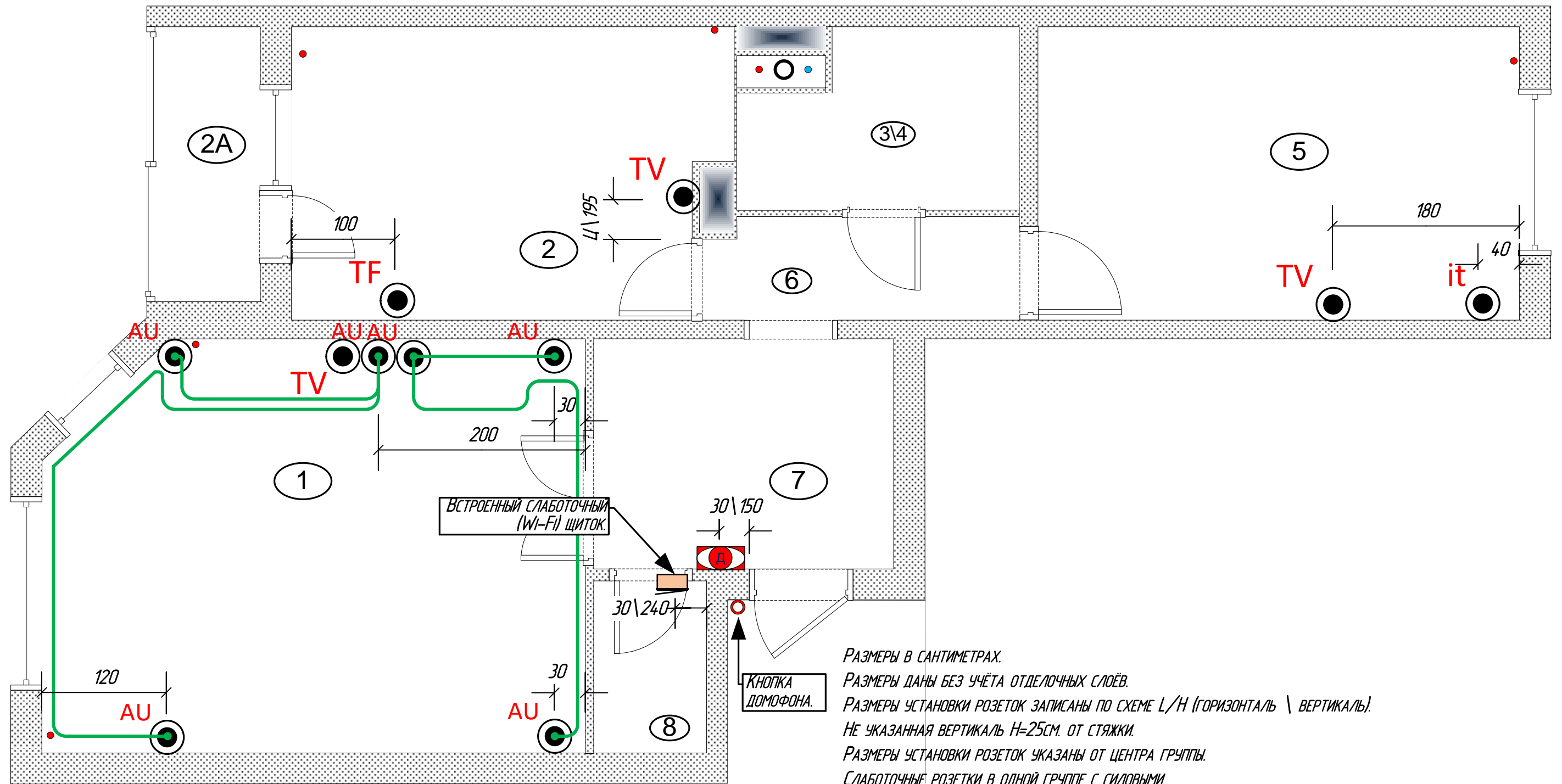
**УСЛОВНЫЕ ОБОЗНАЧЕНИЯ**

СИМВОЛ	К-ВО	ОПИСАНИЕ СИМВОЛА
	29	РОЗЕТКА - 220В ДЛЯ СКРЫТОЙ ПРОВОДКИ.
	2	РОЗЕТКА - 220В С ЗАЩИТОЙ ОТ ВЛАГИ.
	5	ВЫВОД ПРОВОДА L=150 см.
	1	КОРБОКА УРАВНИВАНИЯ ПОТЕНЦИАЛОВ.
	3	КОРБОКА ОТВЕТВИТЕЛЬНАЯ
	1	ЩИТ КВАРТИРНЫЙ.

В ОДНОМ БЛОКЕ С ВЫКЛЮЧАТЕЛЕМ НА ВЫСОТЕ H=85см. РОЗЕТКУ РАСПОЛОЖИТЬ ПОД ВЫКЛЮЧАТЕЛЕМ СВЕТА (ПО ВЕРТИКАЛИ).

					XXXXXXXXXX			
					XXXXXXXXXXXXXXXXXXXXXXXXXX			
Изм.	Кол.	Лист №	Подпись	Дата				
Нач. отдела		ЕРМОЛОВ			Частная квартира			
Проверил		МОРОЗОВ			Стадия	Лист	Листов	Масштаб
Исполнитель		АНИСИМОВА В.А.			РП	7	13	1:40
Н. контроль					ООО «ДЕКАДА»			
					ПЛАН МОНТАЖА РОЗЕТОК 220V.			

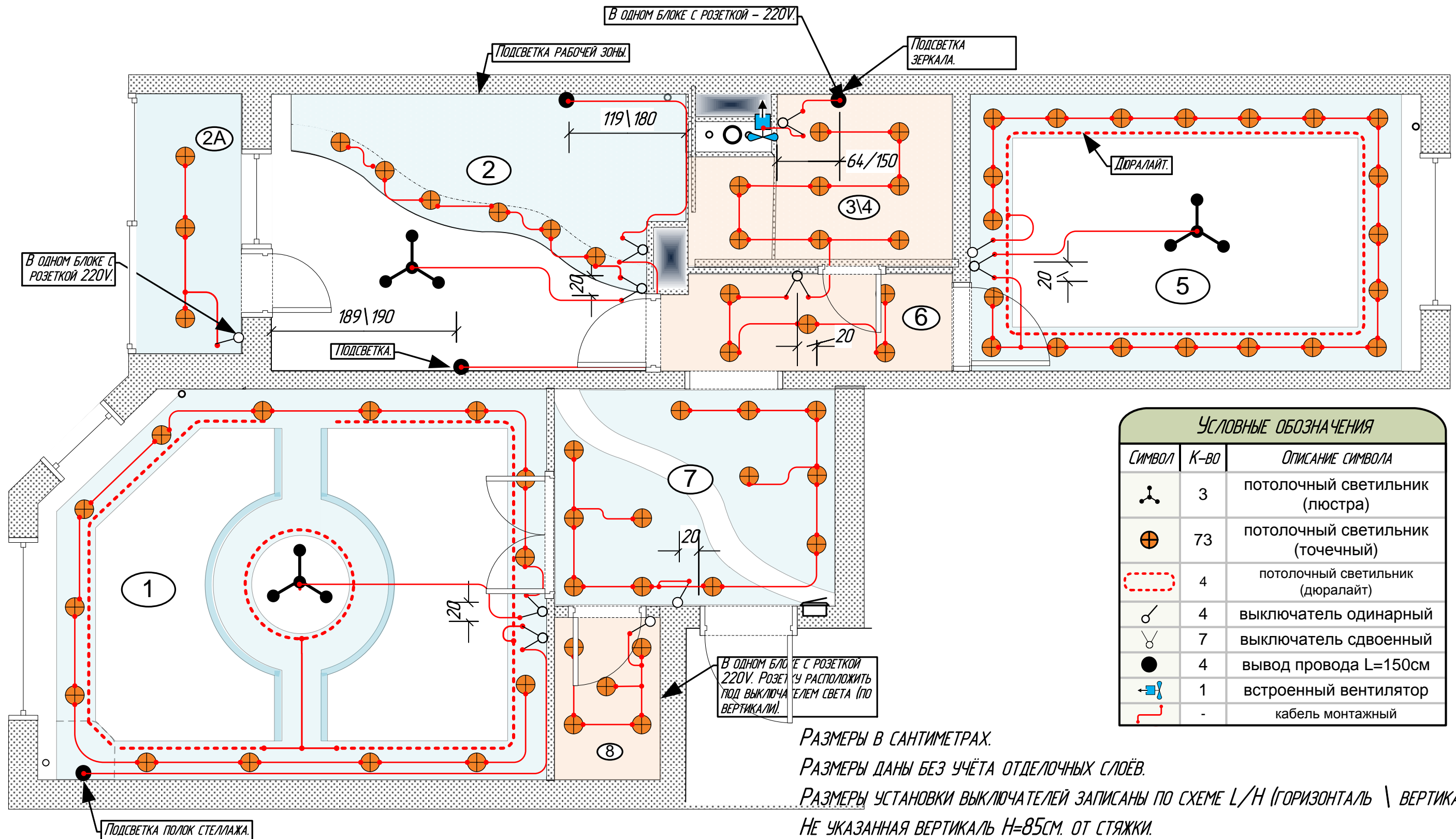




РАЗМЕРЫ В САНТИМЕТРАХ.  
 РАЗМЕРЫ ДАНЫ БЕЗ УЧЁТА ОТДЕЛОЧНЫХ СЛОЁВ.  
 РАЗМЕРЫ УСТАНОВКИ РОЗЕТОК ЗАПИСАНЫ ПО СХЕМЕ L/H (ГОРИЗОНТАЛЬ \ ВЕРТИКАЛЬ).  
 НЕ УКАЗАННАЯ ВЕРТИКАЛЬ Н=25СМ. ОТ СТЯЖКИ.  
 РАЗМЕРЫ УСТАНОВКИ РОЗЕТОК УКАЗАНЫ ОТ ЦЕНТРА ГРУППЫ.  
 СЛАБОТОЧНЫЕ РОЗЕТКИ В ОДНОЙ ГРУППЕ С СИЛОВЫМИ.  
 ГРУППЫ РОЗЕТОК РАСПОЛАГАТЬ ГОРИЗОНТАЛЬНО.  
 ДВЕ И БОЛЕЕ ГРУПП РАСПОЛАГАТЬ – ОДНА ПОД ДРУГОЙ.  
 СЛАБОТОЧНАЯ СЕТЬ КВАРТИРЫ ПРОКЛАДЫВАЕТСЯ В ГОФРИРОВАННОЙ ТРУБЕ ПВХ, ПРОКЛАДЫВАЕМОЙ ЗА ПОДВЕСНЫМИ ПОТОЛКАМИ, В ПОДГОТОВКЕ ПОЛА – ВДОЛЬ СТЕН В ЗОНЕ 15СМ ОТ СТЕН, ШТРОБАХ СТЕН.

УСЛОВНЫЕ ОБОЗНАЧЕНИЯ		
СИМВОЛ	К-ВО	ОПИСАНИЕ СИМВОЛА
TV	3	розетка телевизионная
it	1	розетка интернет
TF	1	розетка телефонная
AU	6	розетка AUDIO
—	-	AUDIO кабель
○	1	кнопка домофона
Ⓜ	1	видеодомофон
Щ	1	щит слаботочный

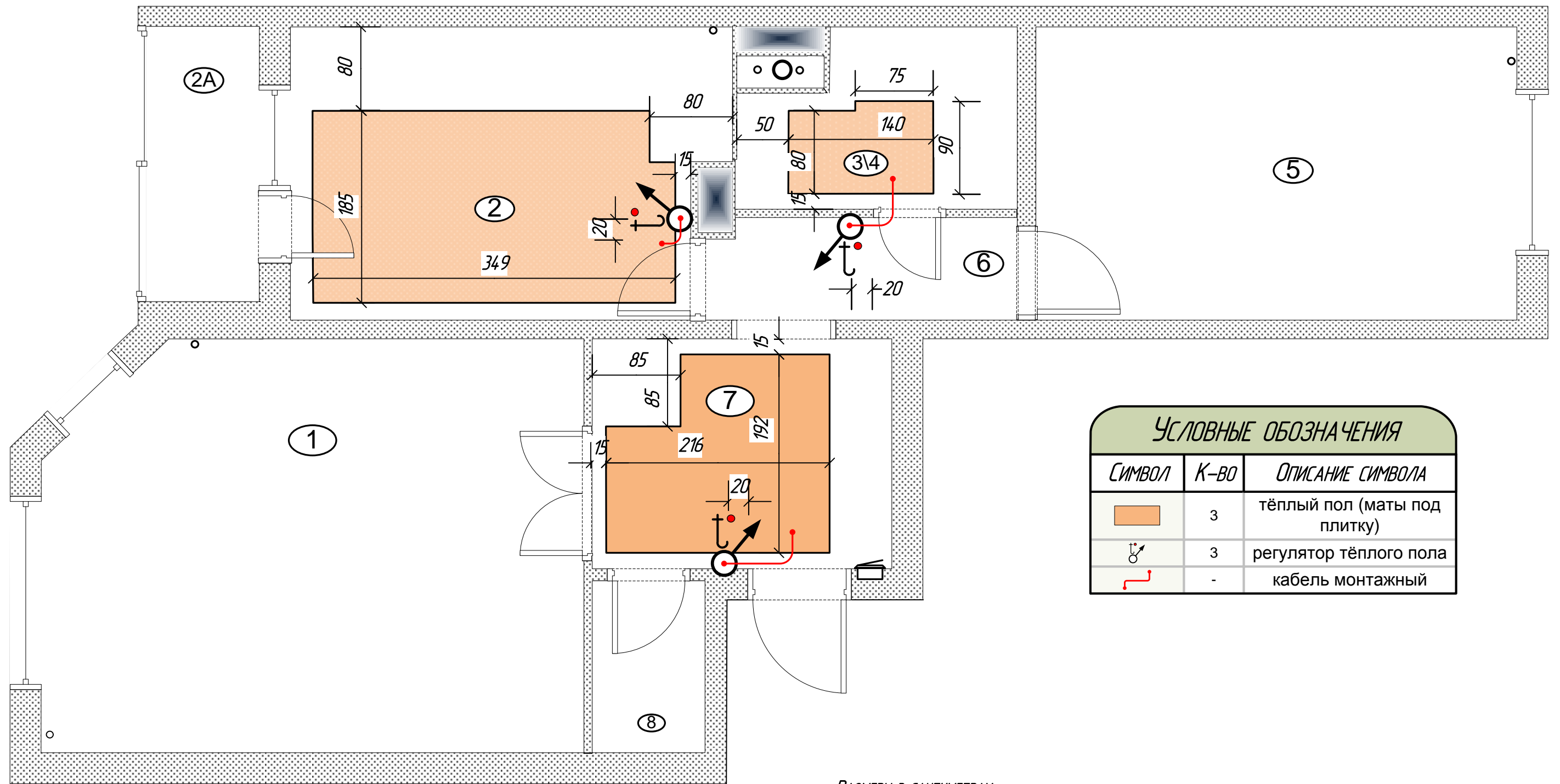
Изменено					XXXXXXXXXX
27.06.2014					
Изм.	Кол.	Лист №	Подпись	ДАТА	XXXXXXXXXXXXXXXXXXXXXXXXXX
Нач. отдела	ЕРМОЛОВ				Частная квартира
Проверил	МОРОЗОВ				
Исполнитель	АНИСИМОВА В.А.				
Н. контроль					
ПЛАН МОНТАЖА СЛАБОТОЧНЫХ РОЗЕТОК.					Стадия: РП Лист: 8 Листов: 13 Масштаб: 1:40
					ООО «ДЕКАДА»



УСЛОВНЫЕ ОБОЗНАЧЕНИЯ		
СИМВОЛ	К-ВО	ОПИСАНИЕ СИМВОЛА
	3	потолочный светильник (люстра)
	73	потолочный светильник (точечный)
	4	потолочный светильник (дюралайт)
	4	выключатель одинарный
	7	выключатель сдвоенный
	4	вывод провода L=150см
	1	встроенный вентилятор
	-	кабель монтажный

РАЗМЕРЫ В САНТИМЕТРАХ.  
 РАЗМЕРЫ ДАНЫ БЕЗ УЧЁТА ОТДЕЛОЧНЫХ СЛОЁВ.  
 РАЗМЕРЫ УСТАНОВКИ ВЫКЛЮЧАТЕЛЕЙ ЗАПИСАНЫ ПО СХЕМЕ L/H (ГОРИЗОНТАЛЬ \ ВЕРТИКАЛЬ).  
 НЕ УКАЗАННАЯ ВЕРТИКАЛЬ H=85см. ОТ СТЯЖКИ.  
 РАЗМЕРЫ УСТАНОВКИ ВЫКЛЮЧАТЕЛЕЙ УКАЗАНЫ ОТ ЦЕНТРА ГРУППЫ.  
 ГРУППЫ РАСПОЛАГАТЬ ГОРИЗОНТАЛЬНО.

					XXXXXXXXXX									
					XXXXXXXXXXXXXXXXXXXXXXXXXX									
Изм.	Кол.	Лист №	Подпись	Дата	Частная квартира			Стация	Лист	Листов	Масштаб			
								РП	9	13	1:40			
Нач. отдела		Ермолов						План монтажа выключателей света.			ООО «Декада»			
Проверил		Морозов												
Исполнитель		Анисимова В.А.												
Н. контроль														



УСЛОВНЫЕ ОБОЗНАЧЕНИЯ		
СИМВОЛ	К-ВО	ОПИСАНИЕ СИМВОЛА
	3	тёплый пол (маты под плитку)
	3	регулятор тёплого пола
	-	кабель монтажный

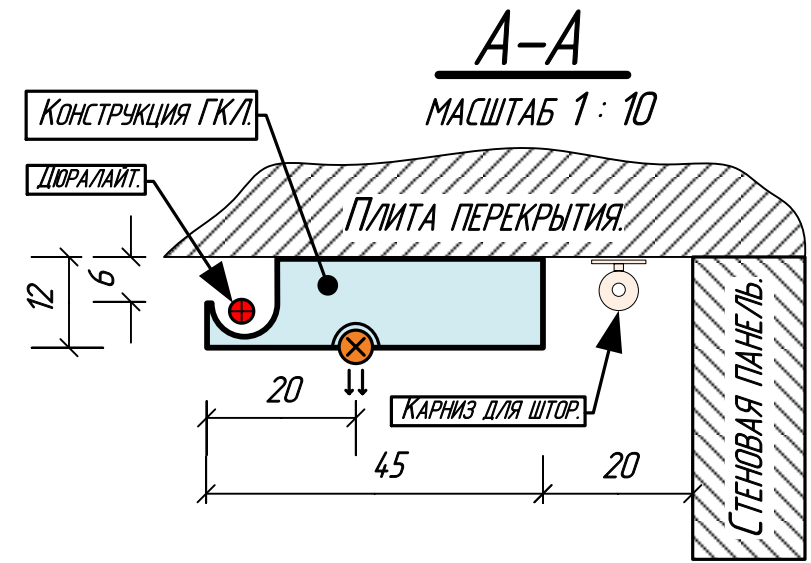
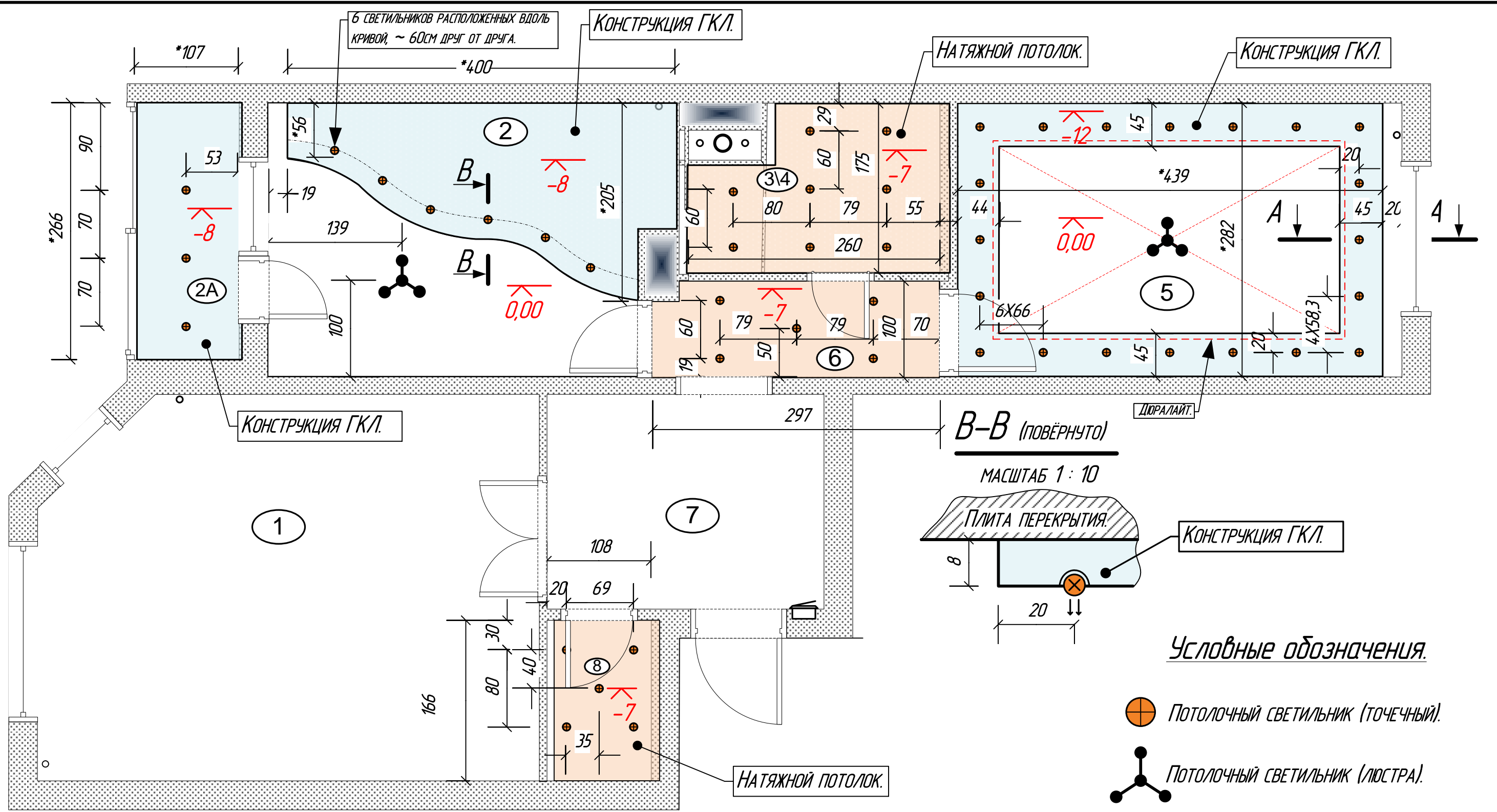
РАЗМЕРЫ В САНТИМЕТРАХ.

РАЗМЕРЫ ДАНЫ БЕЗ УЧЁТА ОТДЕЛОЧНЫХ СЛОЁВ.

РАЗМЕРЫ УСТАНОВКИ РЕГУЛЯТОРОВ ЗАПИСАНЫ ПО СХЕМЕ L/H (ГОРИЗОНТАЛЬ \ ВЕРТИКАЛЬ).

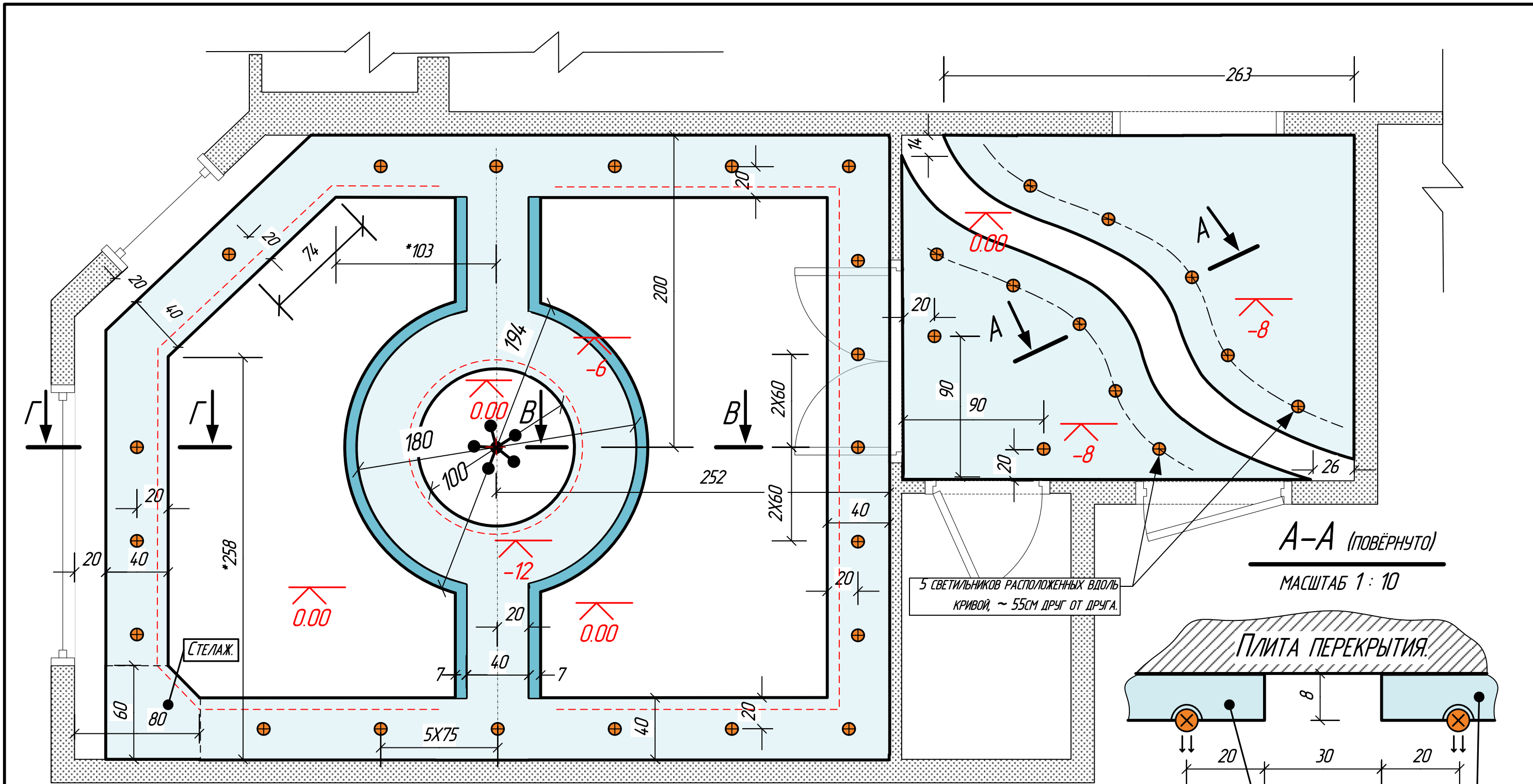
НЕ УКАЗАННАЯ ВЕРТИКАЛЬ H=85СМ. ОТ СТЯЖКИ.

					XXXXXXXXXX				
					XXXXXXXXXXXXXXXXXXXXXXX				
Изм.	Кол.	Лист №	Подпись	Дата	ЧАСТНАЯ КВАРТИРА	Стадия	Лист	Листов	Масштаб
						РП	10	13	1:40
Нач. отдела		ЕРМОЛОВ				ООО «ДЕКАДА»			
Проверил		МОРОЗОВ							
Исполнитель		АНИСИМОВА В.А.			ПЛАН МОНТАЖА ТЁПЛЫХ ПОЛОВ.				
Н. контроль									



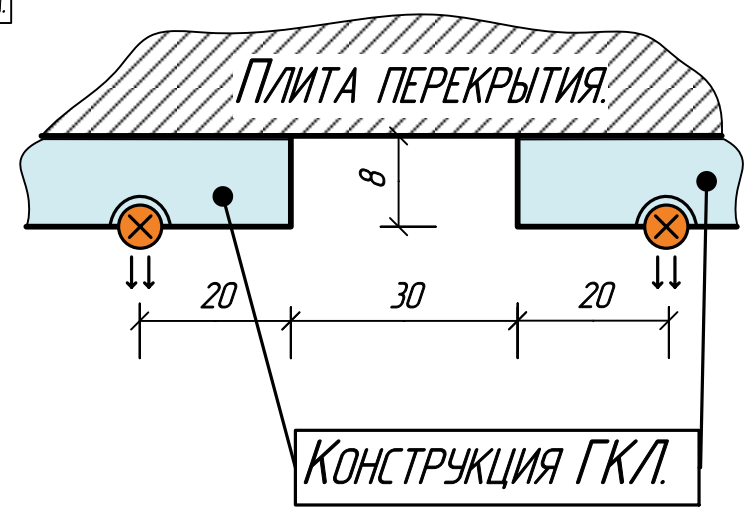
РАЗМЕРЫ В САНТИМЕТРАХ.  
РАЗМЕРЫ ДАНЫ БЕЗ УЧЁТА ОТДЕЛОЧНЫХ СЛОЁВ.

					XXXXXXXXXX				
Изм.	Кол.	Лист №	Подпись	Дата	XXXXXXXXXXXXXXXXXXXXXX				
Нач. отдела	Ермолов				Частная квартира	Стадия	Лист	Листов	Масштаб
Проверил	Морозов					РП	11	13	1:40
Исполнитель	Анисимова В.А.				План монтажа потолков лист №1				
Н. контроль									ООО «ДЕКАДА»



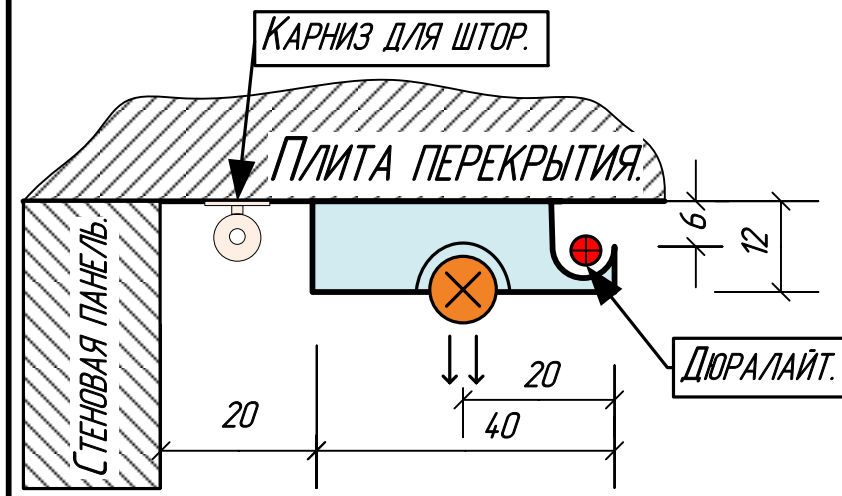
5 СВЕТИЛЬНИКОВ РАСПОЛОЖЕННЫХ ВДОЛЬ КРИВОЙ, ~ 55СМ ДРУГ ОТ ДРУГА.

**A-A (ПОВЕРНУТО)**  
МАСШТАБ 1:10

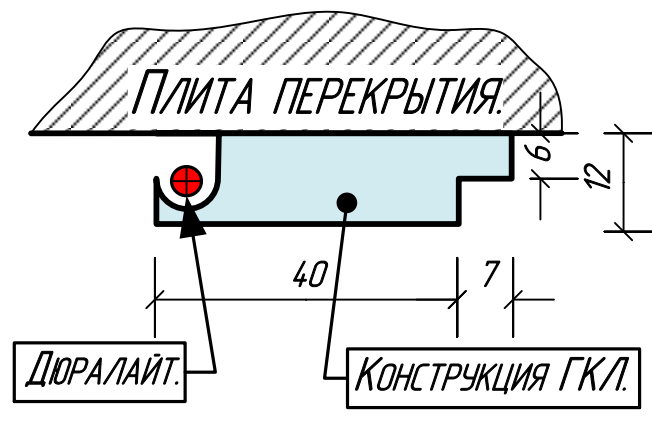


КОНСТРУКЦИЯ ГКЛ.

**Г-Г**  
МАСШТАБ 1:10

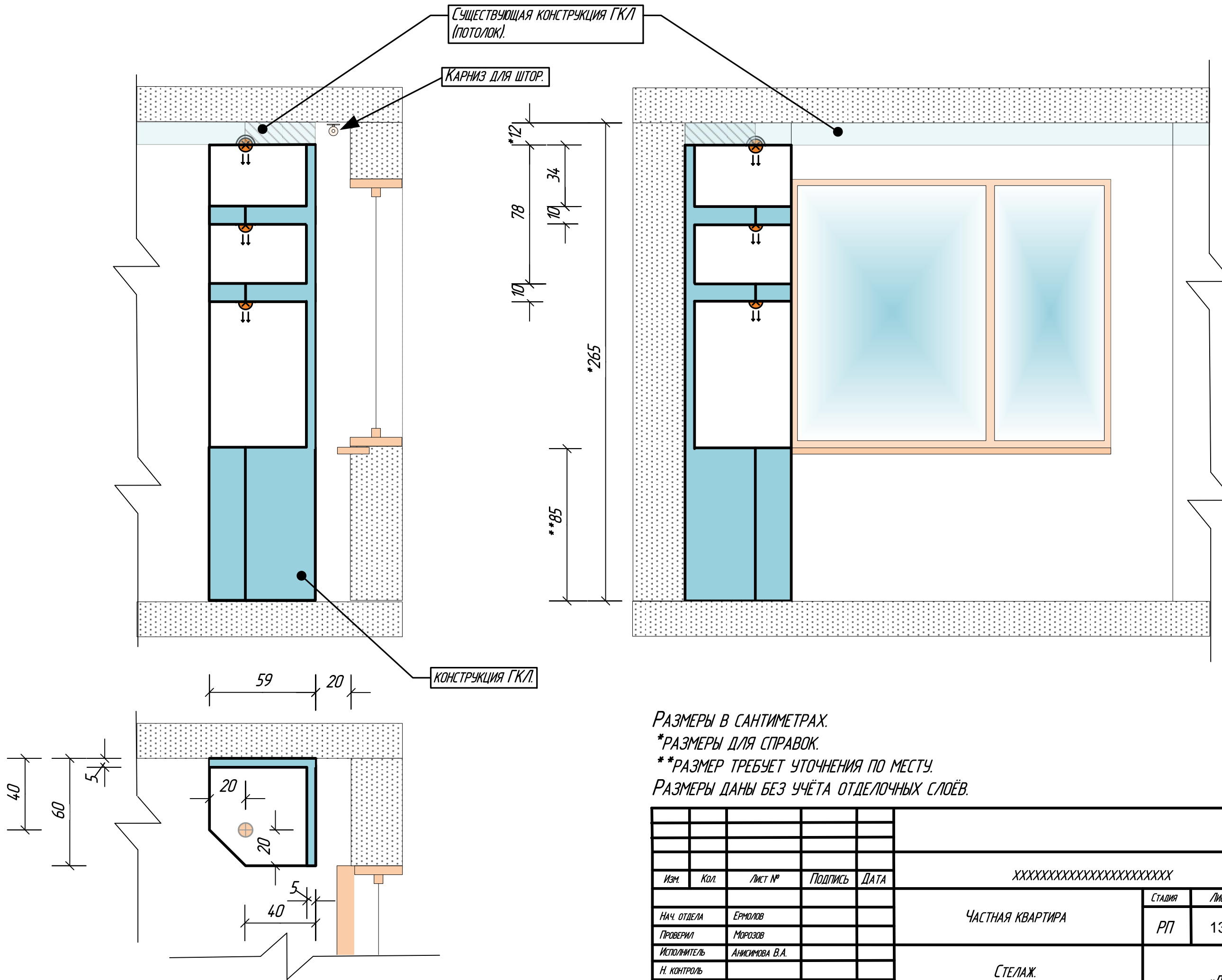


**B-B**  
МАСШТАБ 1:10



РАЗМЕРЫ В САНТИМЕТРАХ.  
РАЗМЕРЫ ДАНЫ БЕЗ УЧЁТА ОТДЕЛОЧНЫХ СЛОЁВ.  
\*РАЗМЕРЫ ДЛЯ СПРАВОК.  
ПОЛОЖЕНИЕ СВЕТИЛЬНИКОВ СОГЛАСОВАТЬ С ЗАКАЗЧИКОМ.

					XXXXXXXXXX			
Изм.	Кол.	Лист №	Подпись	Дата	XXXXXXXXXXXXXXXXXXXXXXXXXX			
Нач. отдела		ЕРМОЛОВ			ЧАСТНАЯ КВАРТИРА			
Проверил		МОРОЗОВ			Стадия	Лист	Листов	Масштаб
Исполнитель		АНИСИМОВА В.А.			РП	12	13	1:25
Н. контроль					ООО «ДЕКАДА»			
					ПЛАН МОНТАЖА ПОТОЛКОВ ЛИСТ №2.			



РАЗМЕРЫ В САНТИМЕТРАХ.  
 \*РАЗМЕРЫ ДЛЯ СПРАВОК.  
 \*\*РАЗМЕР ТРЕБУЕТ УТОЧНЕНИЯ ПО МЕСТУ.  
 РАЗМЕРЫ ДАНЫ БЕЗ УЧЁТА ОТДЕЛОЧНЫХ СЛОЁВ.

					XXXXXXXXXX					
					XXXXXXXXXXXXXXXXXXXXXXXXXX					
Изм.	Кол.	Лист №	Подпись	Дата	ЧАСТНАЯ КВАРТИРА		Стадия	Лист	Листов	Масштаб
Нач. отдела		ЕРМОЛОВ					РП	13	13	1:20
Проверил		МОРОЗОВ			СТЕЛАЗ.		ООО «ДЕКАДА»			
Исполнитель		АНИСИМОВА В.А.								
Н. контроль										

# Контактная информация

Наименование предприятия ООО «Декада»

Адрес: Москва, 3-й Кадашевский пер., д.11\5, стр.6

Телефон: +7 (495) 953-58-57

E-mail: info@pravilny.ru

Время работы офиса:

- рабочие дни с 10:00 до 18:00;
- выходные дни с 10:00 до 16:00 (по предварительной записи).

## Как нас найти

Станция метро «Третьяковская» далее 320 метров пешком по указанному маршруту.

